

OPEN HOUSE

～室内ご見学会～

ご見学
開催日

10/1・2・8・9・10
AM10:00 ~ PM5:00

ペットと住める
マンション



パナホーム&MID都市開発のマンション

ロジューマンドウソラーナ 古川橋

エントランスで部屋番号 211をお呼びください
開催日以外の内覧も大歓迎です



陽当りの良い南東の角住戸

86.69㎡は広くて希少

エアコン4台付き!

24時間安心の
ホームセキュリティ

京阪古川橋駅 徒歩9分

小学校・スーパー徒歩圏

H19年築

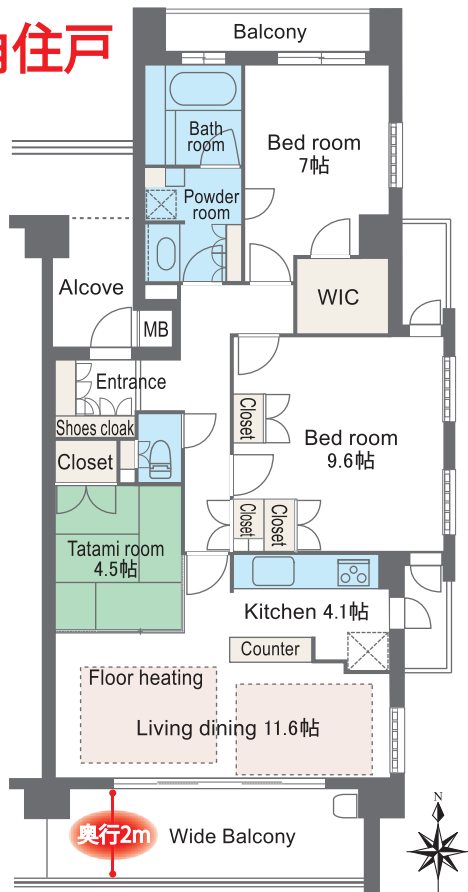
住宅ローン控除で
10年間・年最大40万円
が戻ってくる! ※要件有り

低金利の今だから

2,430万円

月々返済 64,430円

0.625% (9月優遇変動金利・
提携銀行) 2430万円
35年借入の場合
頭金・ボーナス払い
0円



充 実の設備

- 来客用駐車場兼洗車場
- 宅配ロッカー
- 浴室暖房乾燥機
- 床暖房
- 蛇口一体型浄水器
- 生ごみも簡単処理の
デイスポージャー
- 2面バルコニー
- 大容量シューズボックス
- スロップシンク
- 温水洗浄トイレ
- シャンプードレッサー他



住宅ローン相談・買い替え相談(無料査定)
住宅ローン減税・住宅資金贈与など、不動産の税金相談

空家の家をどうしよう...相続や贈与で悩んでいる...なんでもご相談ください

同時開催!

[物件概要] ●所在 / 門真市御堂町25-2 ●交通 / 京阪本線古川橋駅 徒歩9分 ●専有面積 / 壁芯86.69㎡ (約26.22坪) ●バルコニー面積 / 16.77㎡ ●アルコーブ面積 / 4.59㎡ ●設備 / 電気・都市ガス・公営上下水他 ●構造 / RC造15階建2階部分 ●築年月 / 平成19年1月 ●総戸数 / 89戸 ●間取 / 3LDK ●管理方式 / 日勤 ●管理費 / 月9,400円 ●修繕積立金 / 月4,200円 ●駐車場 / 空有 ●現況 / 空室 ●引渡 / 即時 ●取引態様 / 仲介 ※掲載物件の概要は平成28年9月現在のものです。万一売却済の場合はご了承ください。図面と現況が異なる場合現況優先となります。成約時、仲介手数料を申し受けます。広告期限 / 平成28年10月末



0120-55-4839

MFK 株式会社エムエフケー

<http://www.mfk-net.com>

エムエフケー

[本社] 大阪市都島区東野田町2丁目3番19号 MFK京橋駅前ビル2F
TEL 06-6353-4839 FAX 06-6353-5236
宅地建物取引業免許 国土交通大臣(2)第7418号
(公社)全日本不動産協会 (公社)不動産保証協会